

# Piscines CAPENA: La différence demeure dans le détail

Des panneaux de coffrage modulaires, conçus pour recevoir du béton

Coulage du béton armé des murs et du fond simultanément.

## Un escalier en béton armé

Il existe plusieurs modèles de différentes dimensions: roman, rectangulaire, dans l'angle ou intégré dans la largeur.

## Un structure simple à installer

- Kit assisté
- ou prêt à plonger.

## Terrassement minimum

Structure autoportante: Pas de jambes de force ou de renforts. Terrassement limité aux dimensions extérieures + 15 cm. Site propre et jardin préservé.

## Le liner

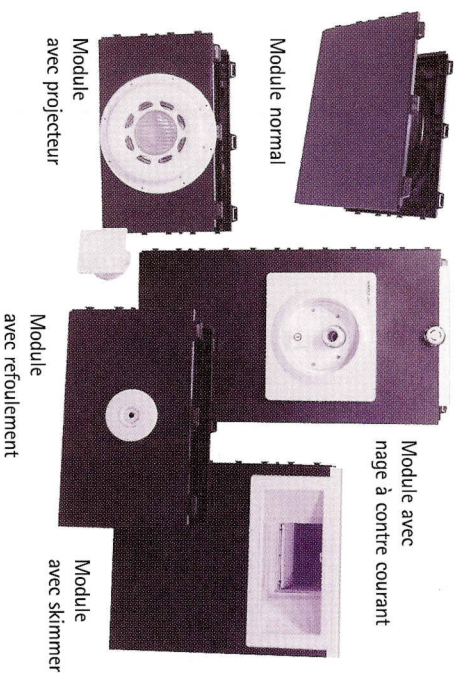
Fabrication sur mesure en usine. Fixation à l'aide d'un profil d'accrochage afin de faciliter un futur remplacement, sans endommagement des margelles.

## Les margelles

Les margelles antidérapantes reposent directement sur le mur en béton armé.

## La filtration

Une filtration à sable puissante adaptée à la taille du bassin. Local technique près de la piscine sur demande.



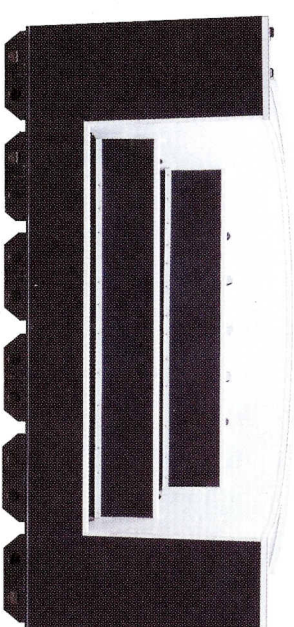
Installation simple grâce à une structure modulaire.

Hauteur des panneaux:

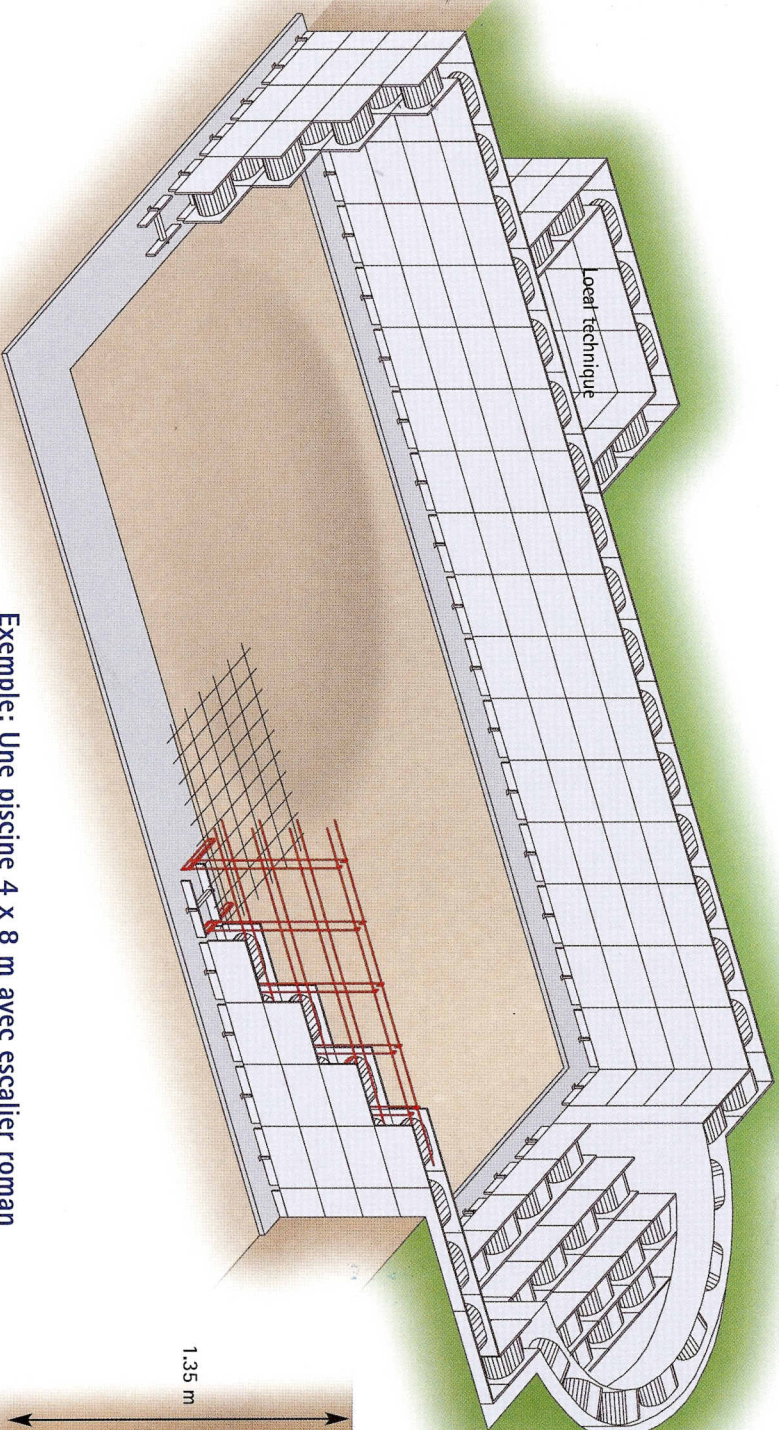
1.20 m

1.50 m

1.80 m (sur demande)



Escalier roman



Vue de côté du terrassement avec panneau

1,35 m

50 cm

Exemple: Une piscine 4 x 8 m avec escalier roman

# Installation de votre piscine CAPENA en seulement huit étapes

## Étape 1: Terrassement

Le terrassement doit se faire sur un terrain meuble, ceci afin d'éviter tout affaissement. Terrassement limité aux dimensions extérieures +15 cm.



L'épaisseur des murs du bassin est de 25 cm. Plaque d'assise pour la pose des modules (d'environ 50 cm de large et de 3-5 cm de haut)

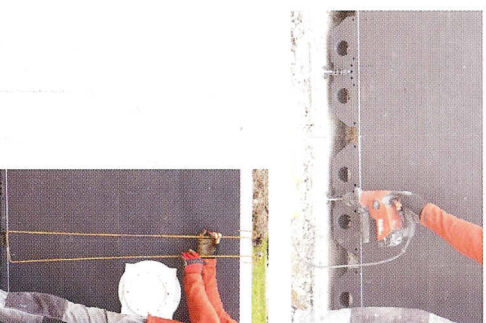
## Étape 2: Préparation

Assemblage des modules.



## Étape 3: Montage

Assemblage des modules, de l'escalier et des pièces à sceller. Positionnement des aciers horizontaux dans la structure, par rangées. Raccordements hydrauliques pour la filtration.



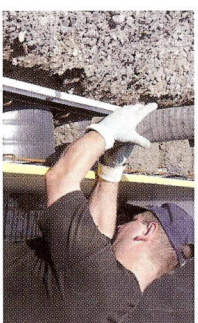
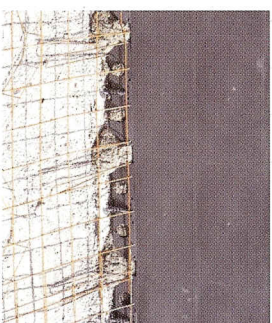
## Étape 4: Contrôles

Réglage de l'équerrage, Contrôle des niveaux, positionnement des aciers verticaux et pose du treillis.



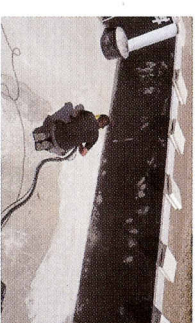
## Étape 5: Coulage du béton

L'escalier, les modules et le radier sont coulés avec du béton C 25/30, en une seule fois, sans jointement.



## Étape 6: Travail de précision

Pose des margelles, Polissage du radier, Nettoyage des murs.



## Étape 7: Technique

Raccordement de la filtration à sable.



## Étape 8: Pose du liner

Pose de la mousse sur l'escalier et les murs, et du feutre sur le radier. La membrane est fabriquée en usine en une seule pièce, y compris l'escalier. Remplissage – terminé!

